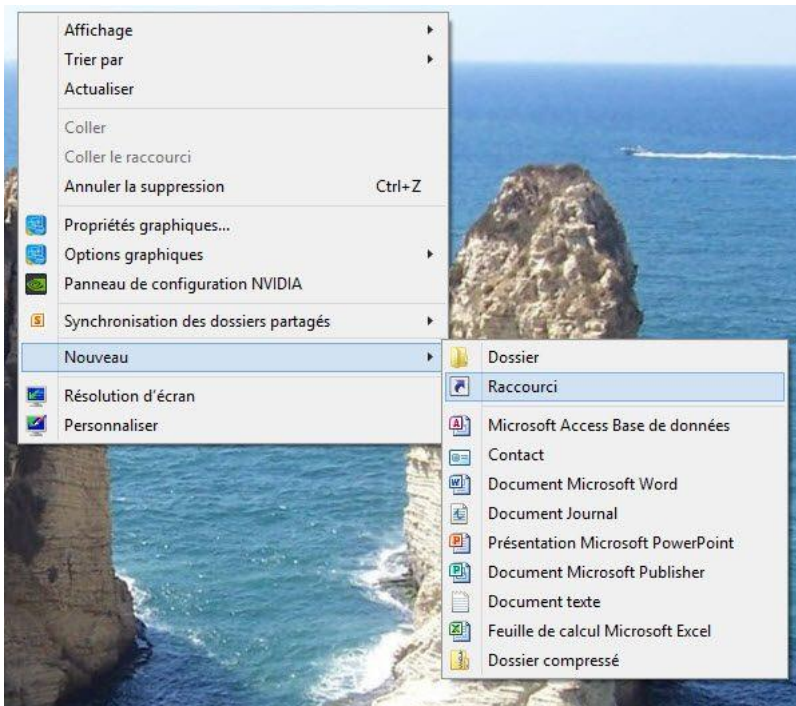


## RETROUVER L'ICÔNE BUREAU DANS LA BARRE DES TÂCHES

Petite astuce qui peut servir à ceux qui ont gardé des "habitudes" !

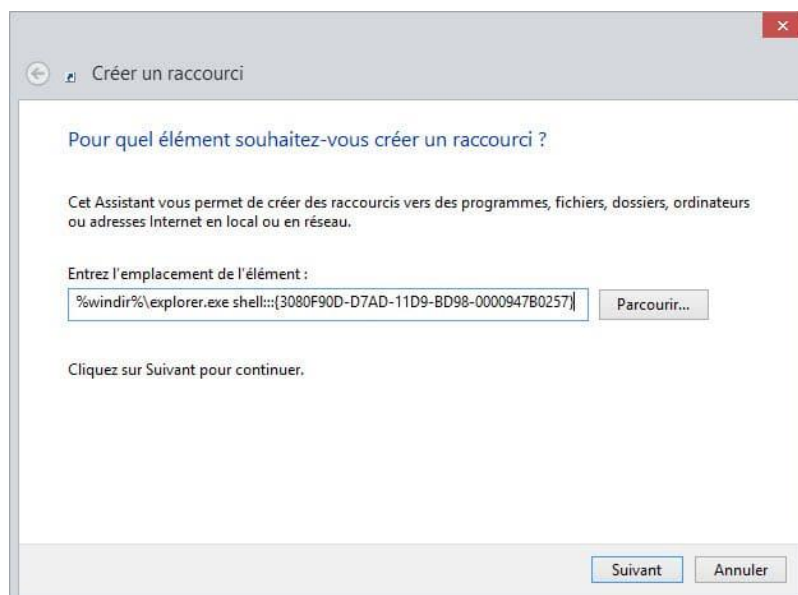
Si vous ne vous habituez pas à aller chercher le bureau en cliquant à droite ou si vous ne souhaitez pas toujours retourner à l'accueil, vous pouvez rajouter l'**icône Bureau** dans votre barre des tâches.

Rendez-vous sur le bureau et "Clic droit" "Nouveau" "Raccourci".

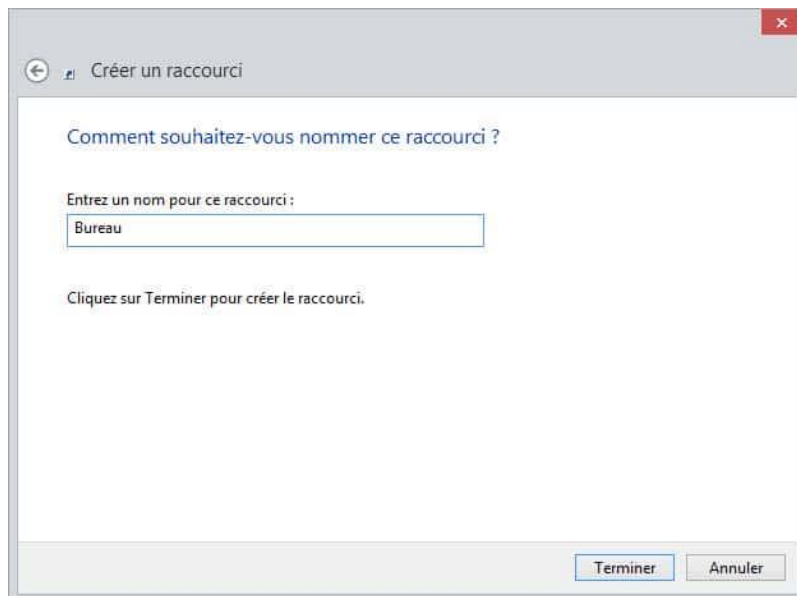


Copiez et collez ce texte :

**%windir%\explorer.exe shell::{3080F90D-D7AD-11D9-BD98-0000947B0257}**



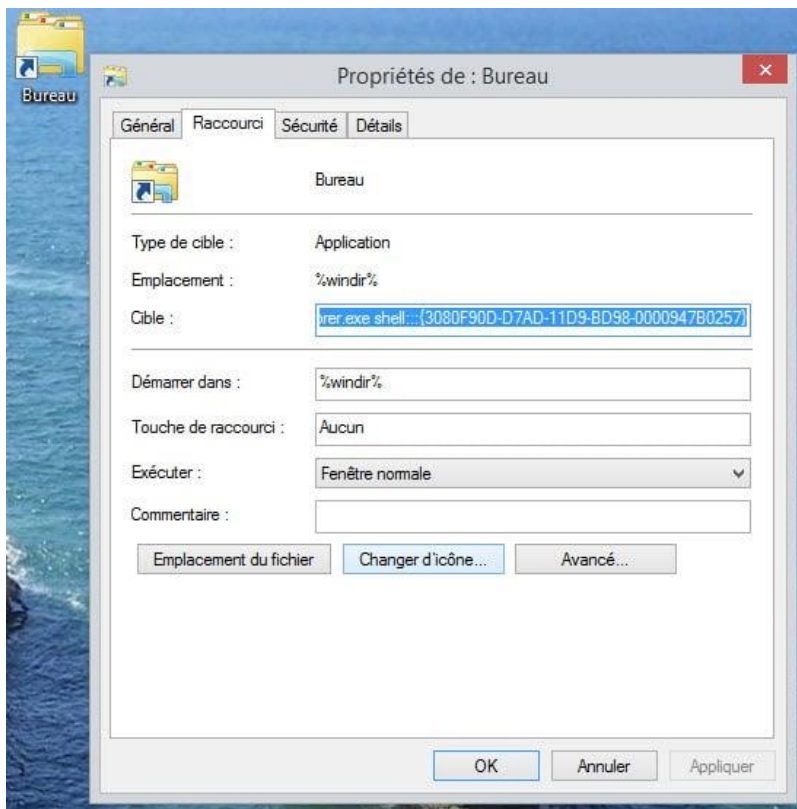
Cliquez sur suivant afin de saisir le nom de votre futur icône. (Bureau ou Afficher le bureau...)



Un icône nommé apparaît sur votre bureau. Changez son aspect par "Clic droit", "Propriétés".



Cliquez sur "Changer d'icône...".



Choisissez votre icône.



Il ne vous reste plus qu'à le glisser sur la barre des tâches.

