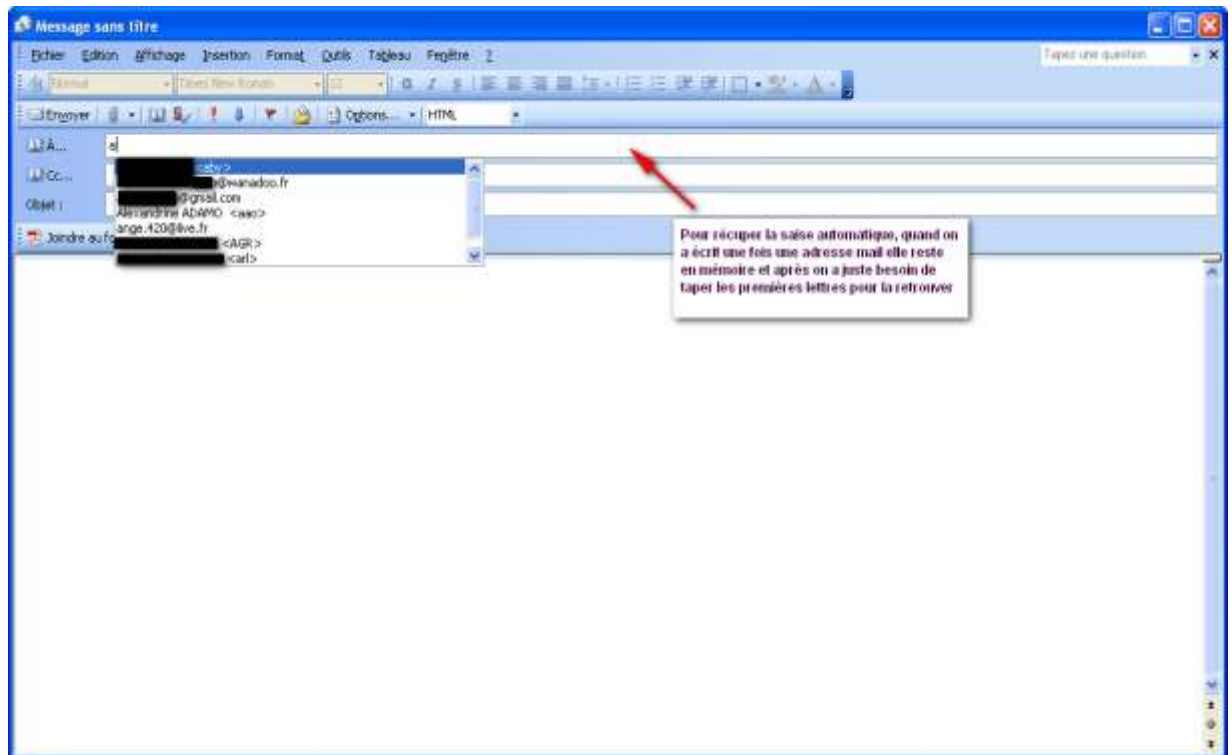




Récupération de la Saisie automatique d'adresses mail dans Outlook

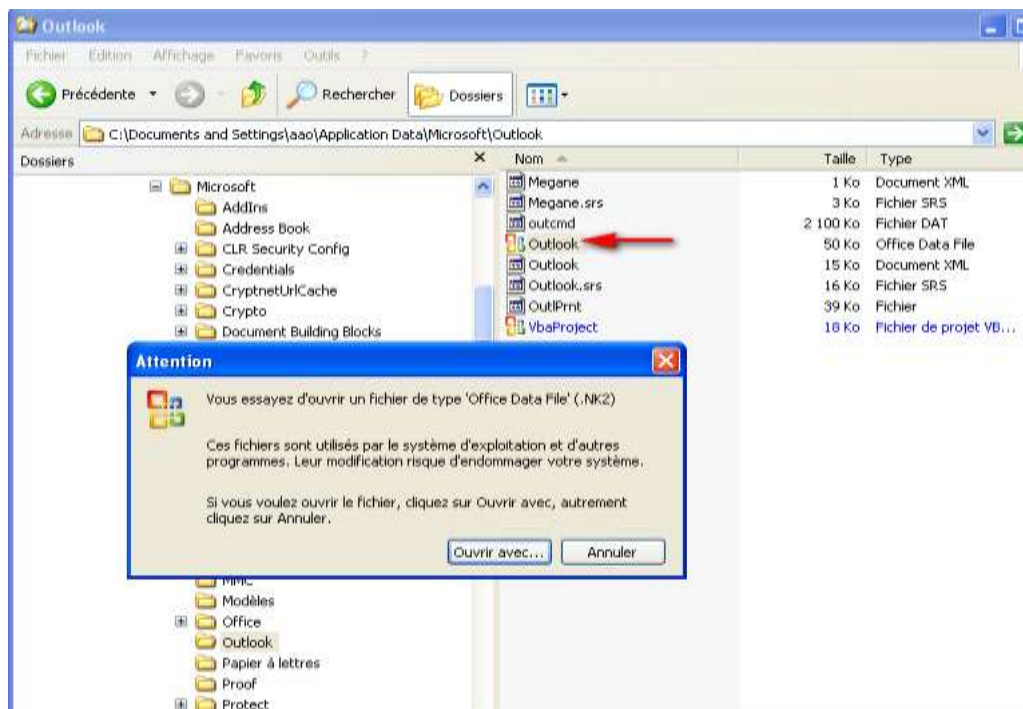
Pour XP :

Quand on ouvre un nouveau mail, souvent lorsque l'on commence la saisie de l'adresse mail, Outlook nous suggère plusieurs adresses car celles ci ont déjà été enregistrées sur Outlook. Il faut avoir saisi une fois cette adresse pour qu'elle soit mémorisée dans le fichier NK2. Ainsi, on ne la retape pas tout entière on a juste a taper les premières lettres de l'adresse mail.



Toutes ces adresses mails, qui se trouvent en mémoire, sont dans un petit dossier qui se trouve dans :

C:\Documents and Settings\nom d'utilisateur\Application Data\Microsoft\Outlook

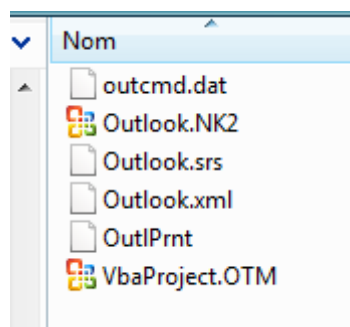


Pour Vista ou Seven :

Sur Vista ou Seven c'est le même principe, sauf que le fichier ne se trouve pas exactement au même endroit que sous windows XP.

Voici le chemin :

Ordinateur \Os (C:)\Utilisateurs\ Nom de l'utilisateur \ AppData\ Roaming \ Microsoft \ Outlook.



On peut en faire une sauvegarde sur un disque dur externe ou sur une clé USB, pour ne pas perdre toutes les adresses mails qui ne se trouveront pas dans le carnet d'adresse d'Outlook, tout simplement avec un copier/coller (sur USB).

Et pour récupérer cette saisie en cas de formatage de pc, il suffit de copier la sauvegarde de le coller à l'emplacement indiqué au-dessus.