



METTRE UN FORMULAIRE EXITANT SUR UN BOUTON EN 2003 ou 2007

Les utilisateurs peuvent ouvrir un formulaire dans la bibliothèque de formulaires de la société en cliquant dans le menu Fichier , en pointant sur Nouveau , puis sur Choisir un formulaire . Vous pouvez également pointer sur formulaires dans le menu Outils, puis Choisir un formulaire.

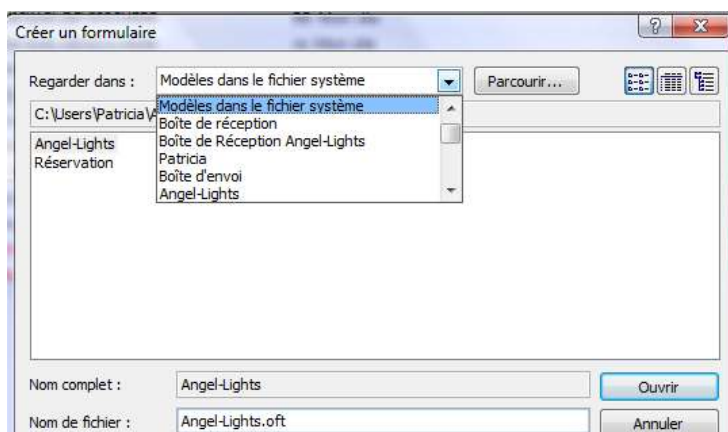
Seulement : Les formulaires ne sont pas faciles à trouver. Le chemin est souvent long pour les sélectionner. C'est une tâche généralement répétitive !

Commencer par faire comme si vous alliez créer un formulaire en ouvrant celui que vous voulez affilier à un bouton.

Donc par outils formulaire créer un formulaire et choisissez le.

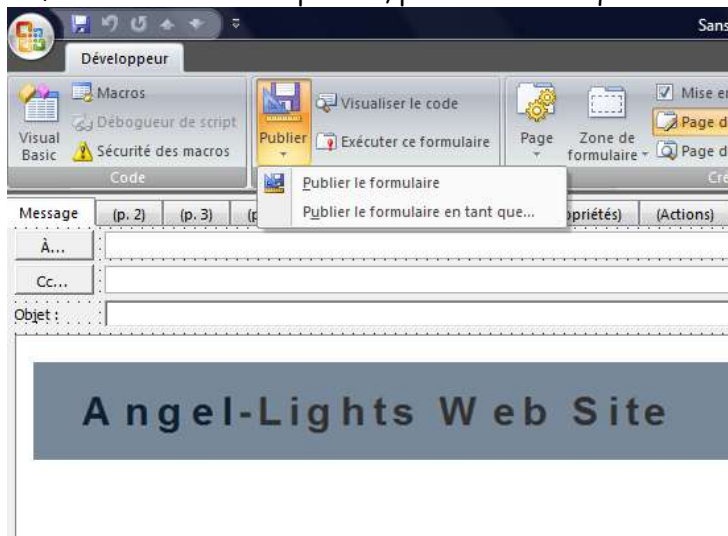
Ici je vais prendre le mien Angel-Lights qui se trouve dans les modèles dans le fichier système soit dans Windows vista :

C:\Users\Patricia\AppData\Roaming\Microsoft\Templates

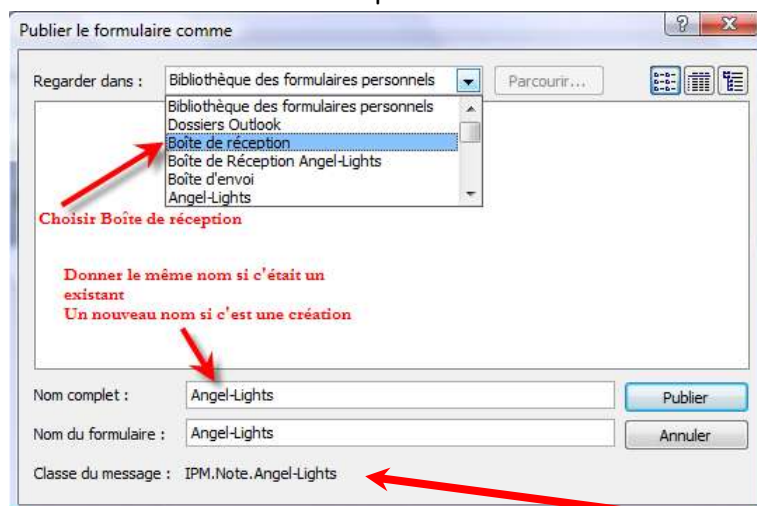


Ouvrez le modèle que vous souhaitez dans la liste.

Une fois ouvert allez sur publier, publier en tant que et choisir boîte de réception.



Publier le dans la boîte de réception.



Repérez le nom notifié dans Classe du message : ici IPM.Note.Angel-Lights

Maintenant allons dans Outils Macro Sécurité et définissez aucun contrôle

Sécurité des macros

- Aucun avertissement et désactiver toutes les macros
- Avertissements pour les macros signées. Toutes les macros non
- Avertissements pour toutes les macros
- Aucun contrôle de sécurité pour les macros (non recommandé)

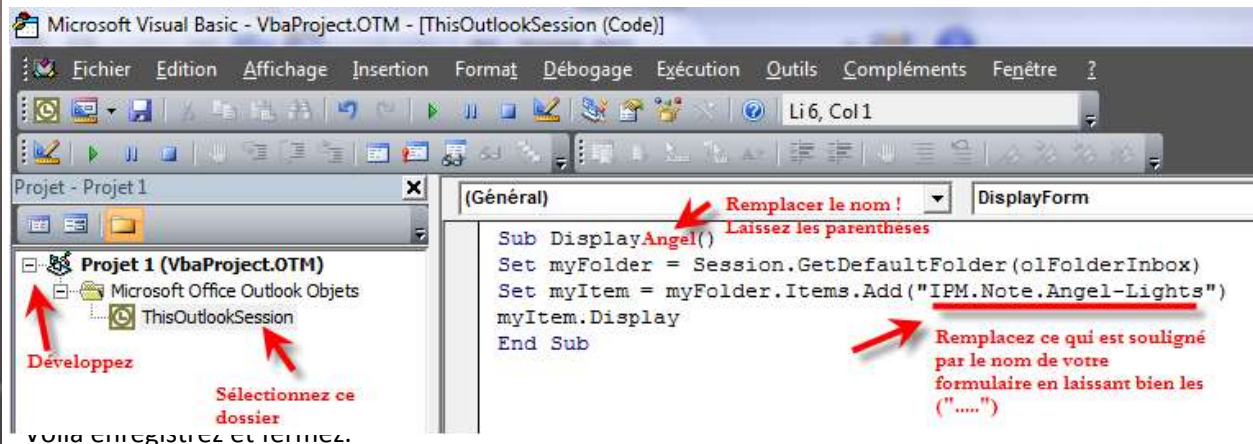
Appuyez sur ALT + F11. Vous êtes dans l'éditeur de Visual Basic

Copier le texte de la macro ci-dessous :

(Remplacez juste le nom **Angel** par le nom du formulaire que vous réalisez)

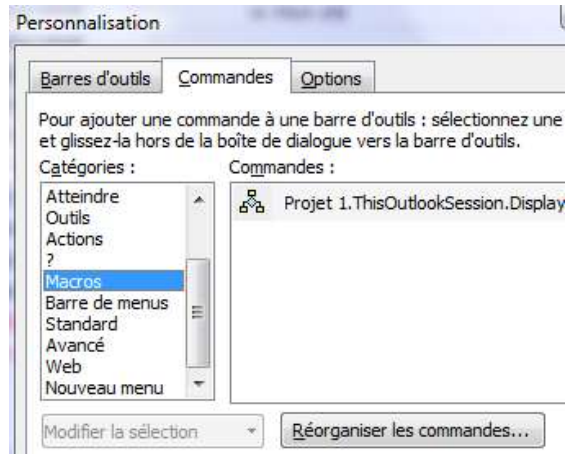
Macro :

```
Sub DisplayAngel()  
Set myFolder = Session.GetDefaultFolder(olFolderInbox)  
Set myItem = myFolder.Items.Add("IPM.Note.Angel-Lights")  
myItem.Display  
End Sub
```

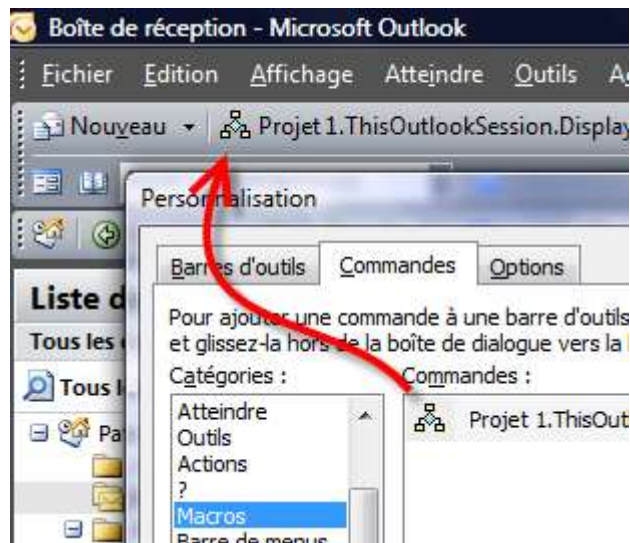




Outils - Personnaliser puis Onglet commande et catégorie Macro
Vous allez conservé cette boîte ouverte maintenant jusqu'à la fin !

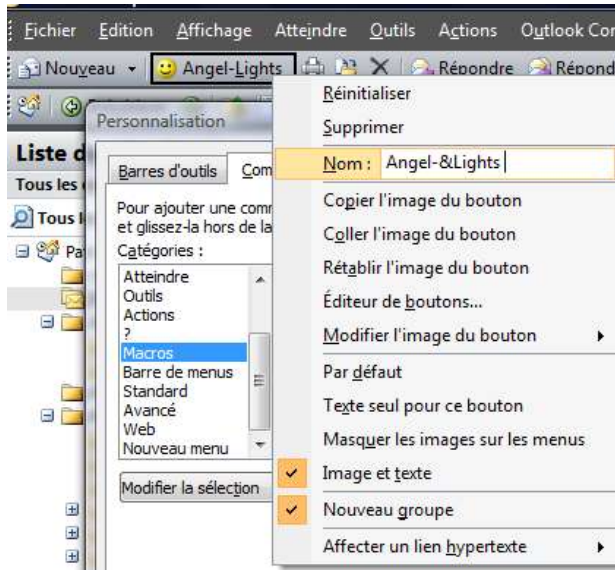


Vous voyez la macro que vous avez enregistrée.
Cliquez, maintenez et glissez ce bouton à côté de votre bouton Nouveau Message

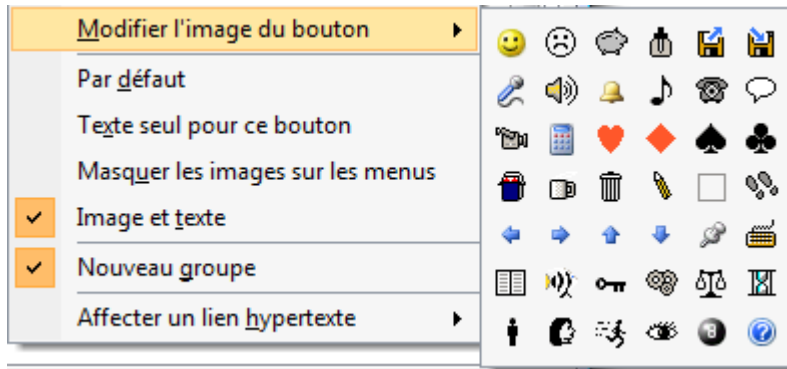


Effectuez un clic droit et modifiez le nom.

Angel-Lights Web Site

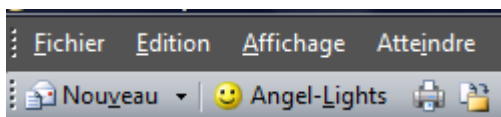


Modifiez l'image du bouton



Vous pouvez conserver l'image seule et si vous souhaitez le texte cochez image et texte Personnellement je mets les deux car j'ai plusieurs boutons macros et je veux les reconnaître facilement.

Voilà c'est fini.



Vous pouvez cliquer sur votre bouton il ouvre maintenant un nouveau message avec le formulaire choisi et vous laisse toujours la possibilité d'écrire sur un formulaire blanc. Plus de recherche intempesive pour ouvrir un formulaire