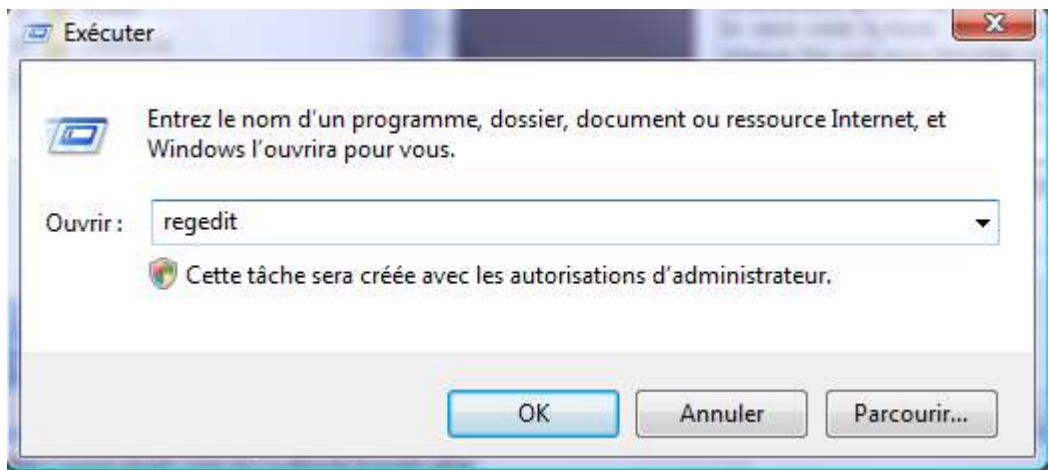
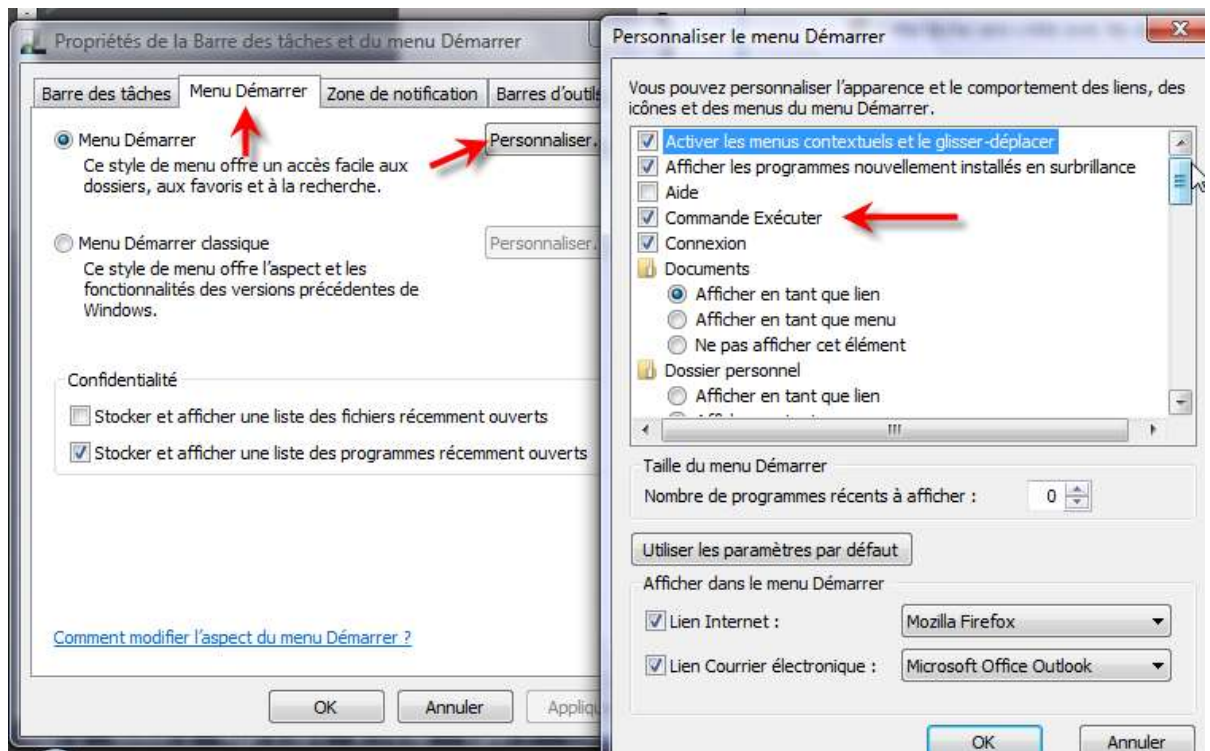


EXPORTER SES COMPTES PAR LA BASE DES REGISTRES

**ATTENTION SOYEZ PRUDENT TOUTE MODIFICATION DE LA BASE DES REGISTRES PEUT
EMPÊCHER VOTRE ORDINATEUR DE FONCTIONNER CORRECTEMENT !**

Démarrer puis Exécuter ; saisir regedit

Si vous ne voyez pas la commande exécuter, faites un clic droit dans la barre des tâches et



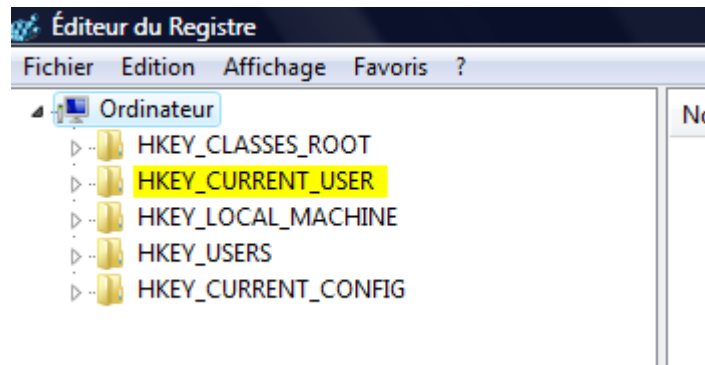
Angel-Lights Web Site

Développez HKEY_CURRENT_USER

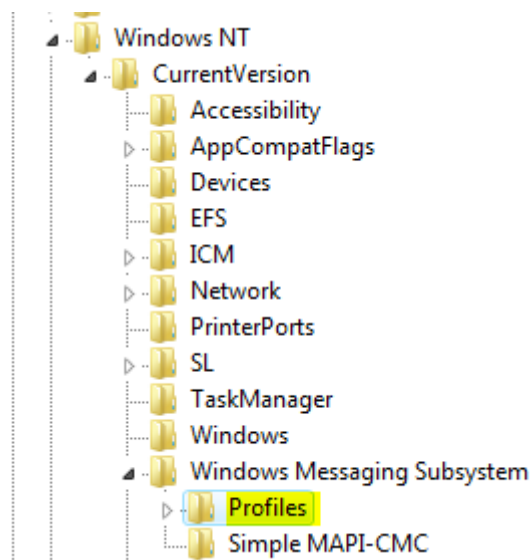
(si vous utilisez la base pour la première fois, ne soyez pas surpris, elle est très longue, soyez attentif à choisir les bons dossiers à développer en suivant bien le chemin de rendez-vous)

Rendez-vous

HKEY_CURRENT_USER/Software/Microsoft/Windows NT/CurrentVersion/Windows Messaging Subsystem/Profiles



Voici la partie qui nous concerne

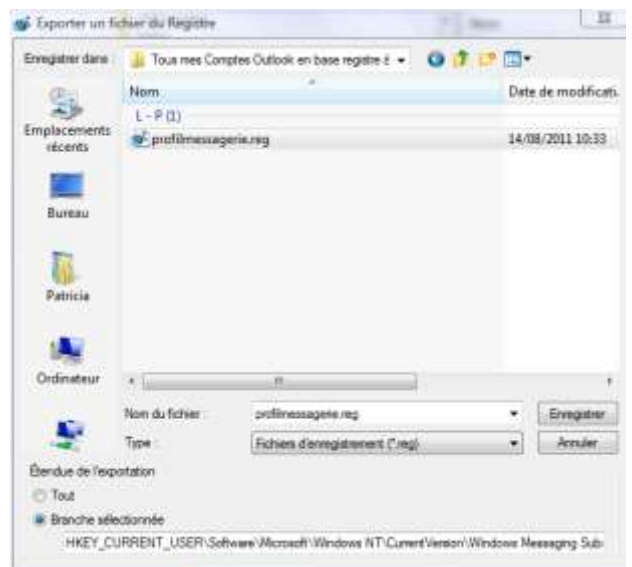


Cliquez sur le dossier puis Fichier exporter

Il vous demande de l'enregistrer.

Nommez-le.

Il vous suffira de double cliquer sur l'autre ordinateur pour le réintégrer dans la base.



Éclairer, Former, Renseigner l'Utilisateur en Bureautique